

Extender disco en windows

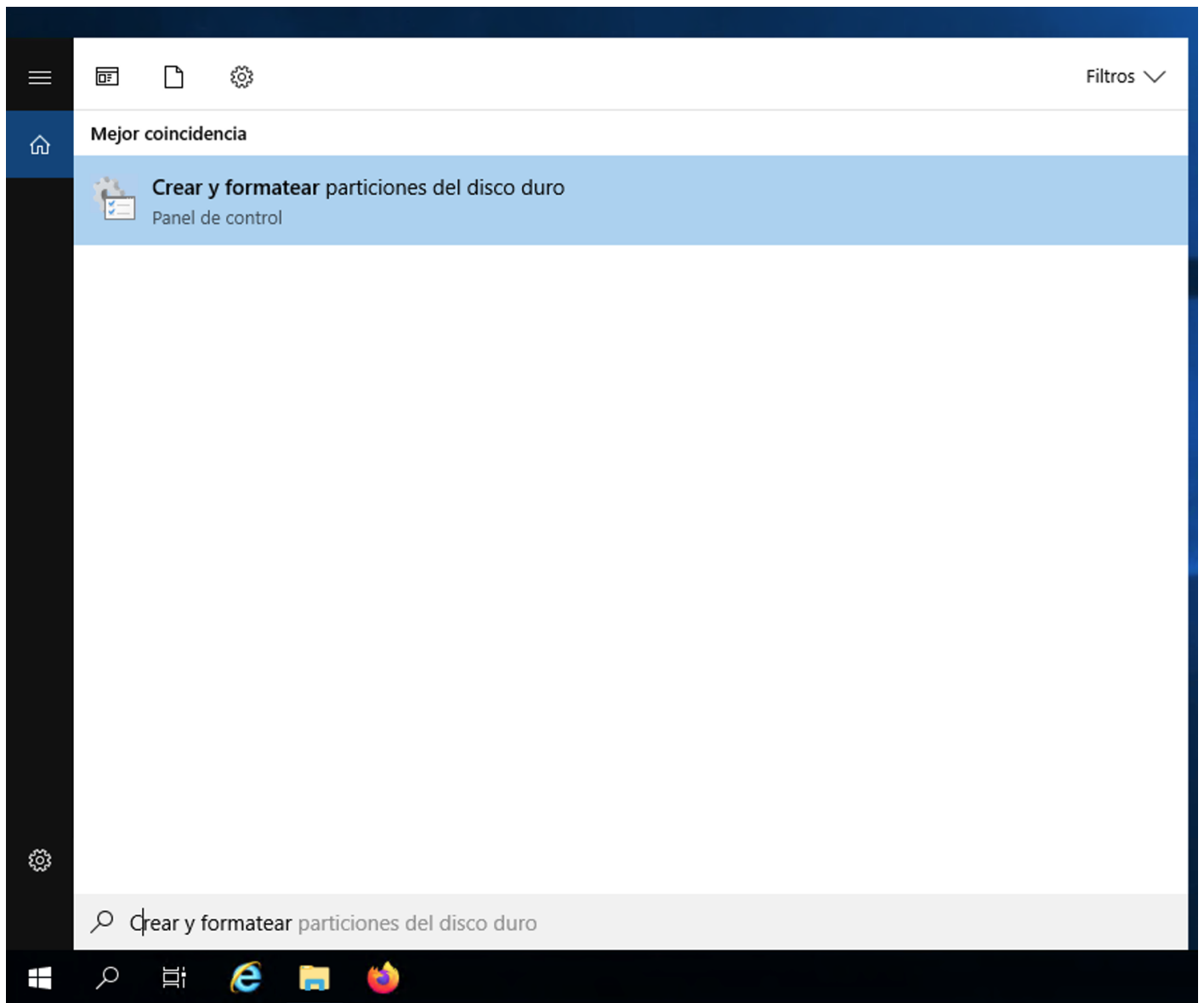
Una vez se confirma el pago de la ampliación, el servidor se reiniciará, y se tendrá que extender el volumen manualmente. El proceso de extender el volumen no requiere ningún tipo de parada ni reinicio en este punto. Para hacer esto tendremos que seguir los siguientes pasos:

Acceder por RDP

Aunque podemos acceder por consola desde el propio panel de neodigit, lo más cómodo será acceder por el protocolo Remote Desktop de Microsoft.

Entrar a la "Administración de discos"

Para acceder al administrador de discos tecleamos "Crear y formatear particiones del disco duro" en el buscador



Una vez dentro veremos un espacio no asignado que se corresponderá con la ampliación realizada.

Administración de discos

Archivo

Acción

Ver

Ayuda

←

→

📁

?

📄

🔍

Volumen	Distribución	Tipo	Sistema de ...	Estado	Capacidad	Espacio ...	% disponible
(C:)	Simple	Básico	NTFS	Correcto (...)	249,00 GB	58,81 GB	24 %
Reservado para el ...	Simple	Básico	NTFS	Correcto (...)	549 MB	111 MB	20 %

Disco 0

Básico

260,00 GB

En pantalla

Reservado para el siste	(C:)	
549 MB NTFS	249,00 GB NTFS	10,46 GB
Correcto (Sistema, Activ	Correcto (Arranque, Archivo de paginación, Volca	No asignado

CD-ROM 0

CD-ROM (D:)

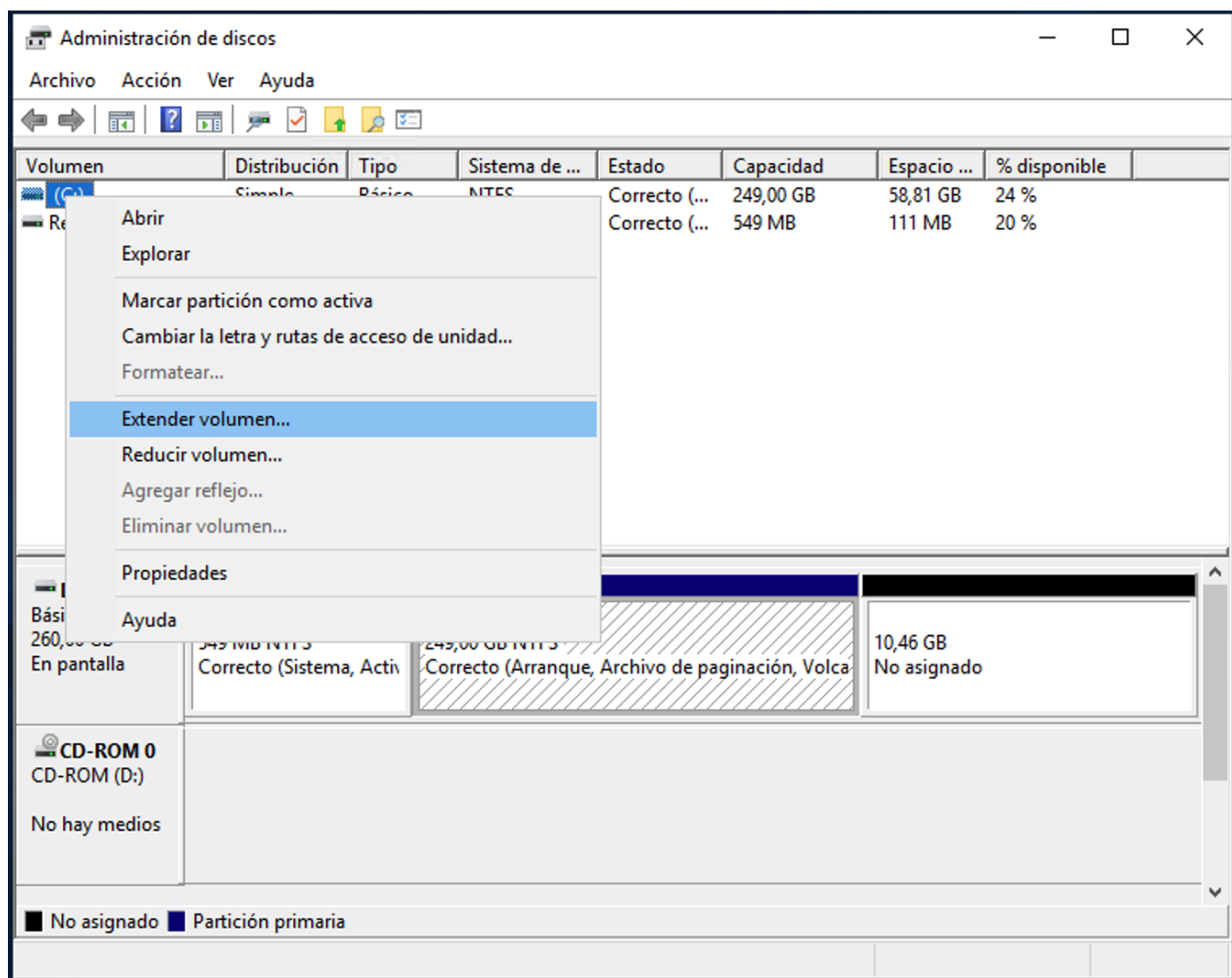
No hay medios

■ No asignado

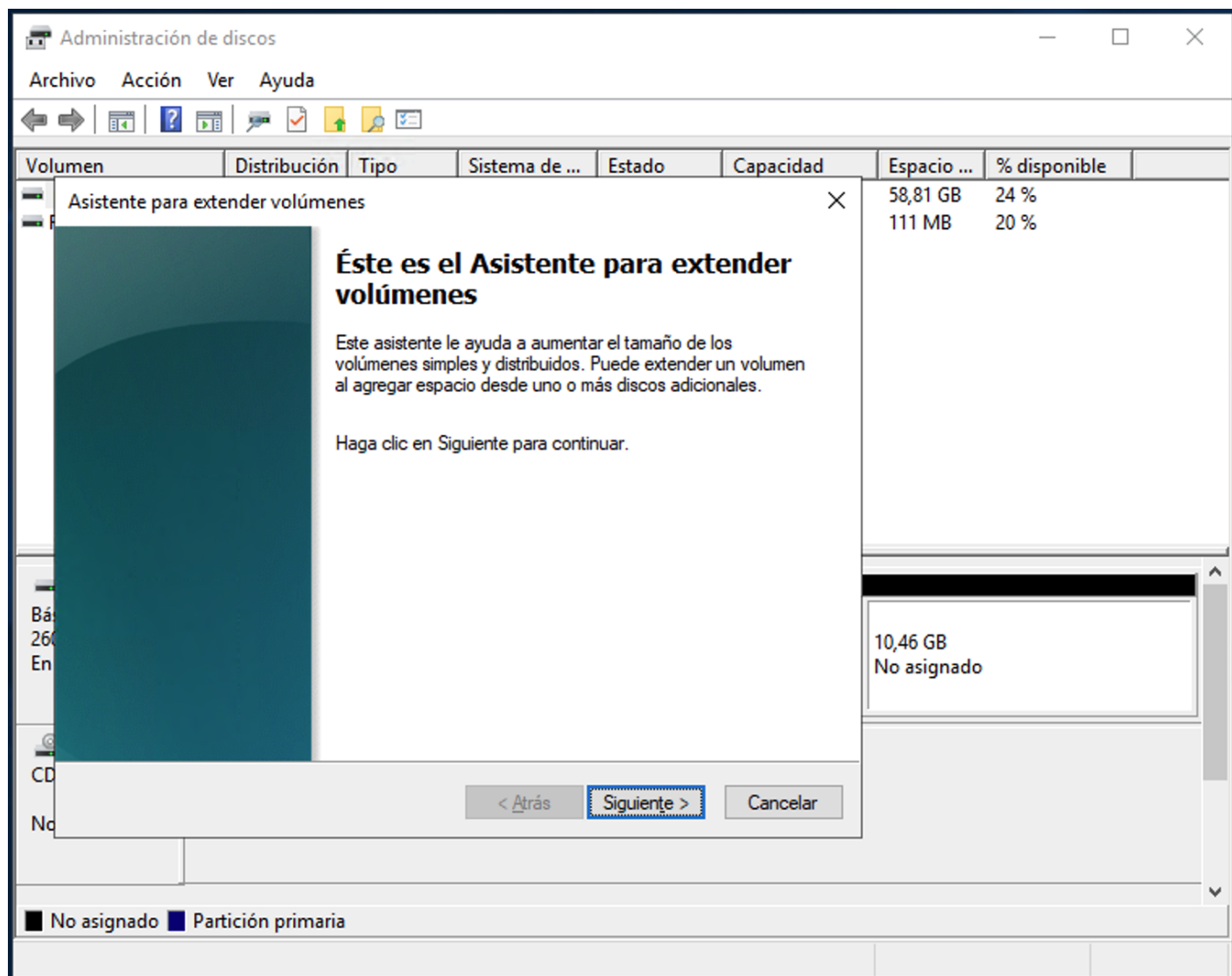
■ Partición primaria

Extender Volumen

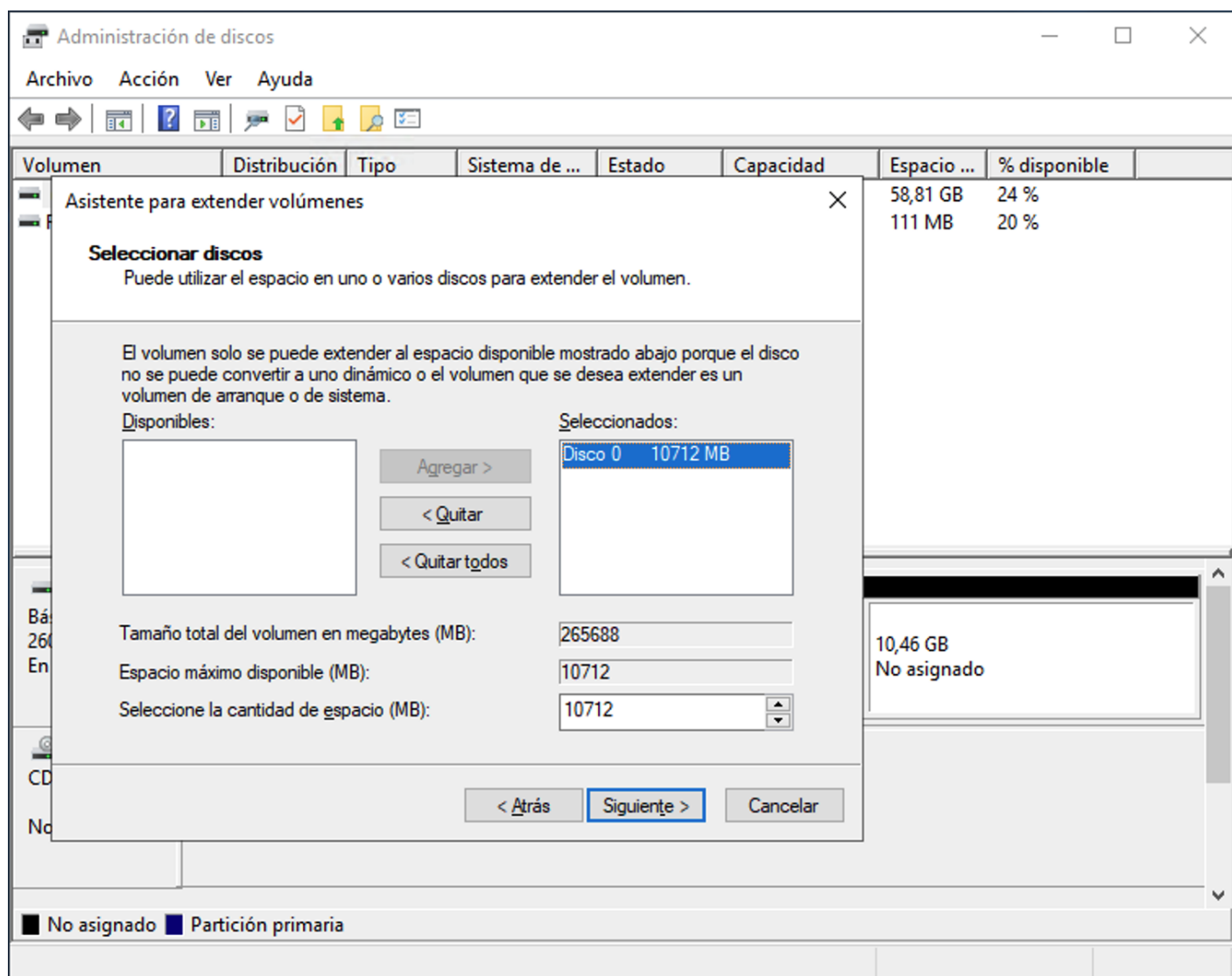
Pulsamos botón derecho sobre el volumen que queremos extender y pulsamos "Extender volumen".



Se nos abrirá un asistente donde nos solicitará cuanto espacio del no asignado queremos asignar al volumen.



Si continuamos con el asistente sin modificar nada, asignaremos todos los recursos disponibles al volumen seleccionado.



Una vez finalizado el asistente veremos que el volumen queda ampliado.

Administración de discos

Archivo

Acción

Ver

Ayuda

←

→

📅

?

🔍

🔗

🔧

Volumen	Distribución	Tipo	Sistema de ...	Estado	Capacidad	Espacio ...	% disponible
(C:)	Simple	Básico	NTFS	Correcto (...)	259,46 GB	69,25 GB	27 %
Reservado para el ...	Simple	Básico	NTFS	Correcto (...)	549 MB	111 MB	20 %

Disco 0

Básico

260,00 GB

En pantalla

	Reservado para el sistema	(C:)
	549 MB NTFS	259,46 GB NTFS
	Correcto (Sistema, Activo, Partición ;	Correcto (Arranque, Archivo de paginación, Volcado, Partición primaria)

CD-ROM 0

CD-ROM (D:)

No hay medios

■ No asignado

■ Partición primaria

Revision #2

Created 12 March 2024 12:22:52 by javier

Updated 12 March 2024 12:51:48 by javier