

# Exportar una máquina virtual OVA de VmWare para importar en Proxmox

Como en anteriores ocasiones, si tenemos una máquina Windows, lo primero que tendremos que hacer es instalar el [Mergelde.zip](#) en la máquina antes de exportar

Este archivo es un ejecutable bat que inserta unas claves de registro. Si no se ejecuta, podemos insertarlas a mano (vienen en el archivo ZIP) como podemos ver en la imagen inferior.

```
Windows Registry Editor Version 5.00

[HKEY_LOCAL_MACHINE\SYSTEM\CurrentControlSet\Control\CriticalDeviceDatabase\primary_ide_channel]
"ClassGUID"="{4D36E96A-E325-11CE-BFC1-08002BE10318}"
"Service"="atapi"

[HKEY_LOCAL_MACHINE\SYSTEM\CurrentControlSet\Control\CriticalDeviceDatabase\secondary_ide_channel]
"ClassGUID"="{4D36E96A-E325-11CE-BFC1-08002BE10318}"
"Service"="atapi"

[HKEY_LOCAL_MACHINE\SYSTEM\CurrentControlSet\Control\CriticalDeviceDatabase\*pn0600]
"ClassGUID"="{4D36E96A-E325-11CE-BFC1-08002BE10318}"
"Service"="atapi"

[HKEY_LOCAL_MACHINE\SYSTEM\CurrentControlSet\Control\CriticalDeviceDatabase\*azt0502]
"ClassGUID"="{4D36E96A-E325-11CE-BFC1-08002BE10318}"
"Service"="atapi"

[HKEY_LOCAL_MACHINE\SYSTEM\CurrentControlSet\Control\CriticalDeviceDatabase\gendisk]
"ClassGUID"="{4D36E967-E325-11CE-BFC1-08002BE10318}"
"Service"="disk"

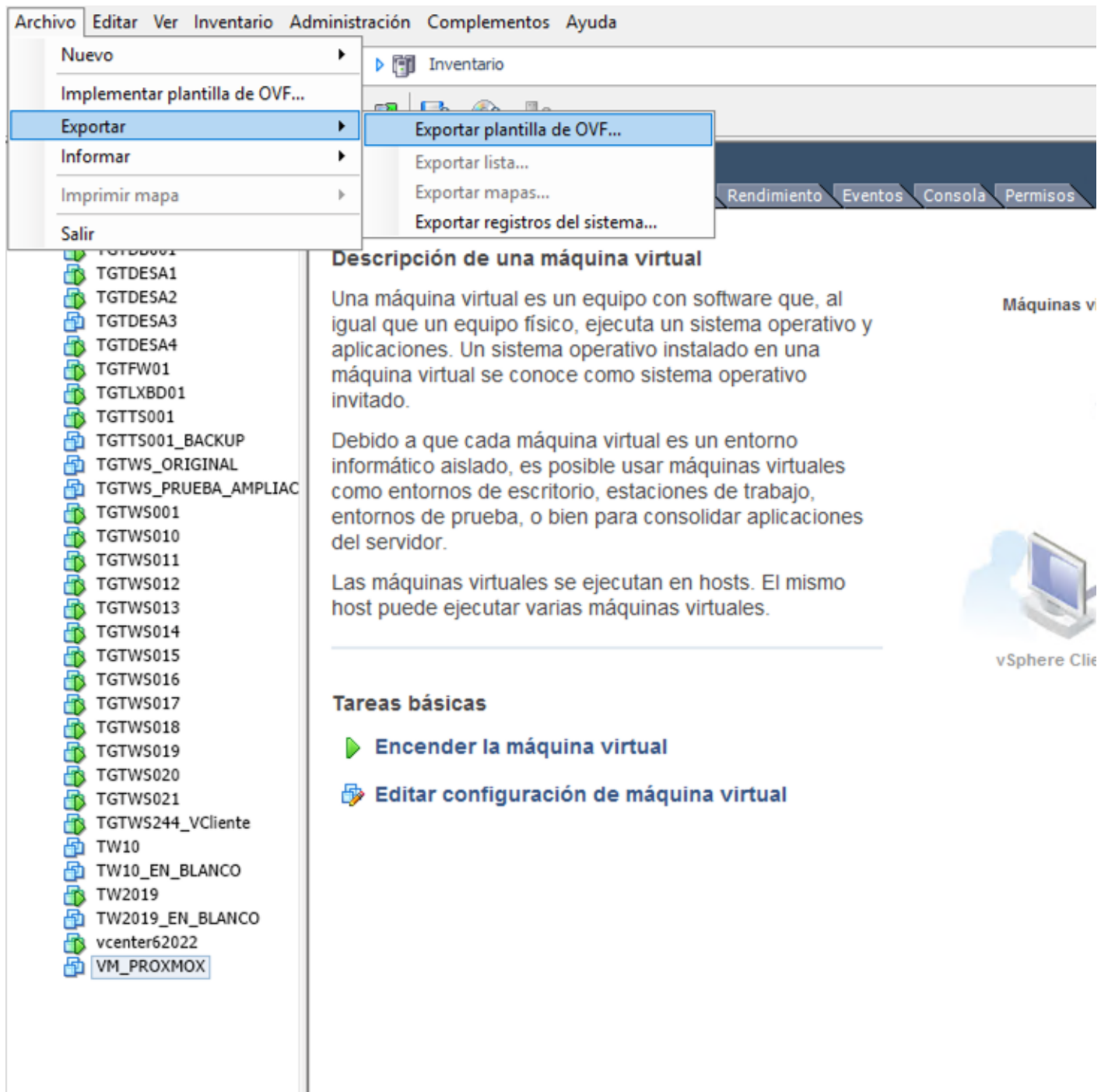
[HKEY_LOCAL_MACHINE\SYSTEM\CurrentControlSet\Control\CriticalDeviceDatabase\pci#cc_0101]
"ClassGUID"="{4D36E96A-E325-11CE-BFC1-08002BE10318}"
"Service"="pciide"

[HKEY_LOCAL_MACHINE\SYSTEM\CurrentControlSet\Control\CriticalDeviceDatabase\pci#ven_0e11&dev_ae33]
"ClassGUID"="{4D36E96A-E325-11CE-BFC1-08002BE10318}"
"Service"="pciide"
```

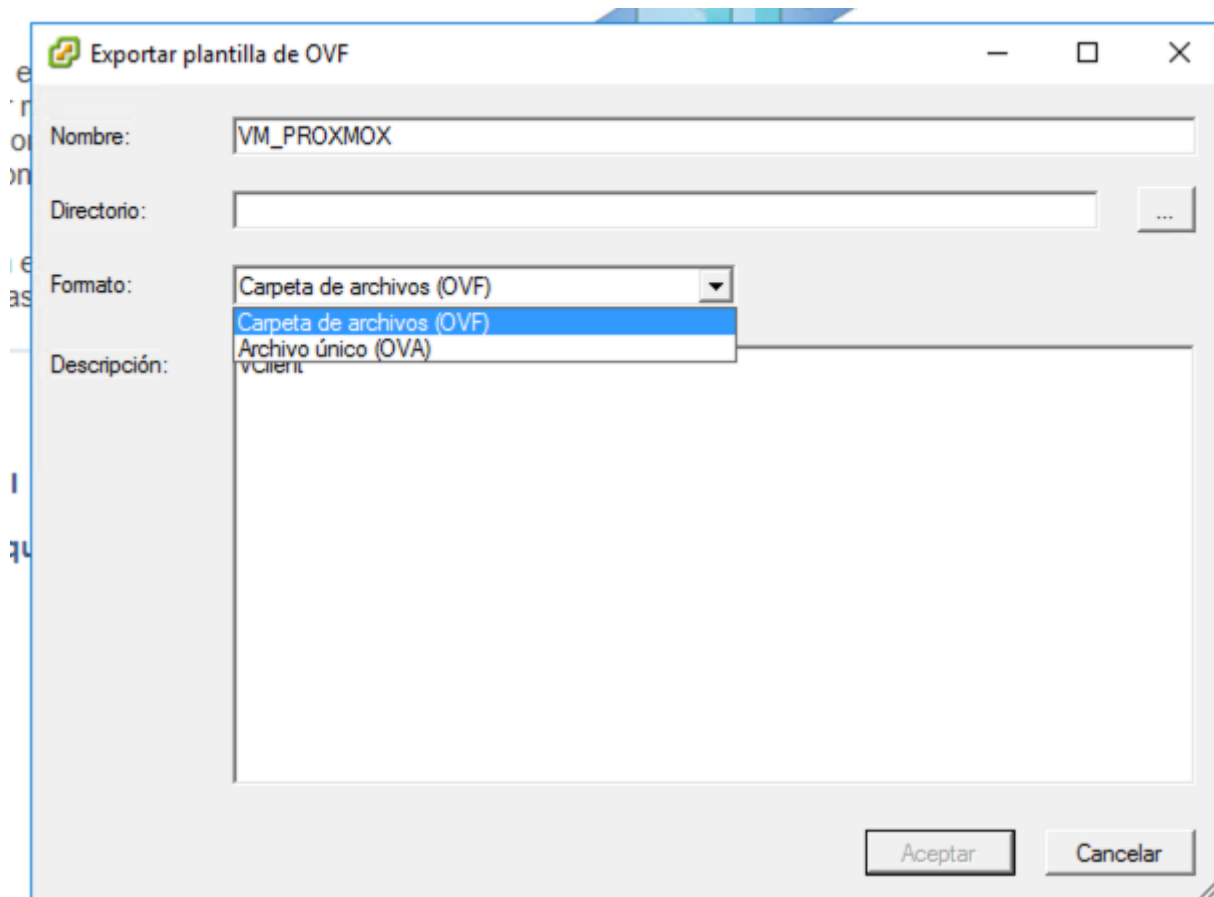
"ExportarA continuación procederemos a crear el archivo OVA que se puede hacer desde las plataformas de Virtualización habituales

VMWARE

En VMWare seleccionaremos la máquina virtual, y en archivo seleccionaremos "Exportar" y "Exportar Plantilla de OVF"



Ahora nos preguntará en que formato queremos exportar la máquina virtual, hay dos opciones en OVF (Carpeta de archivos) o en OVA (Un sólo archivo)



Seleccionaremos el Directorio en el que vamos a exportar y esperamos a que termine el proceso.

---

Revision #3

Created 27 August 2023 11:02:40 by etaboada

Updated 27 August 2023 11:13:08 by etaboada